

The Bombard logo is displayed in a large, white, stylized font across the upper middle of the image. The letters are thick and rounded, with a horizontal line passing through the center of each letter. Above the logo, there are two small rectangular blocks, one blue and one red, separated by a gap.

# Bombard



**Bombard**



@Bombard1972

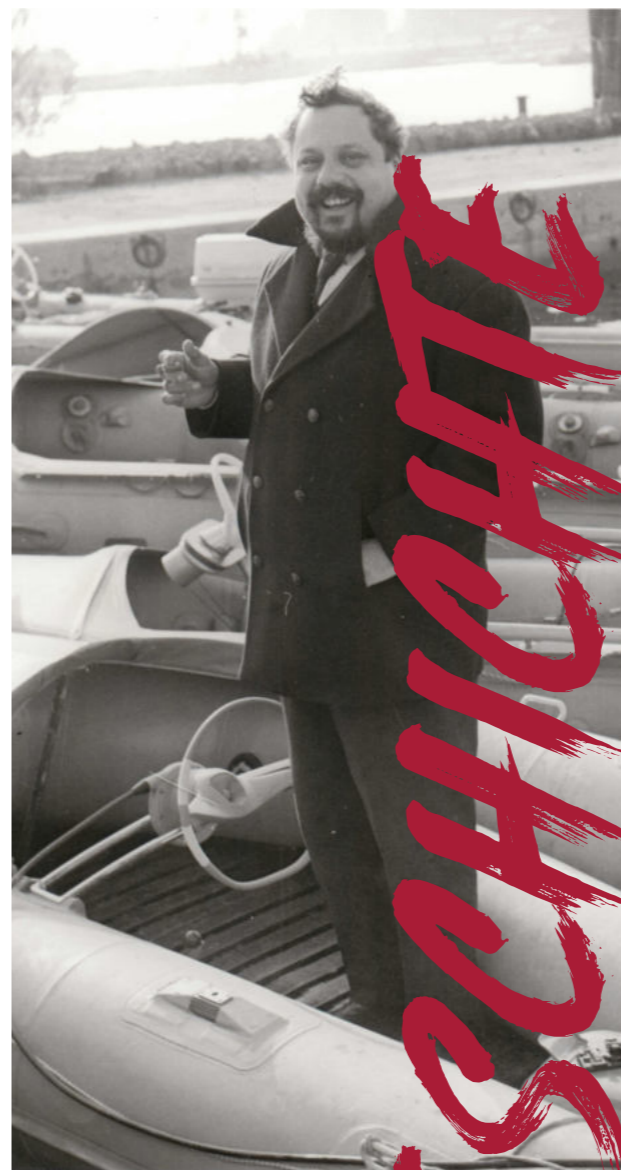
# Bombard

## MEHR ALS EIN NAME, EINE ODE AN DIE ENTDECKERGEIST.

Vor 70 Jahren brach der 27-jährige Arzt und Segler Alain BOMBARD von La Palmas auf den Kanarischen Inseln mit einem Schlauchboot, das er „L'Hérétique“ getauft hatte, ohne Wasser und Nahrung auf.

Er legte ein Viertel des Erdumfangs unter den schlimmsten Bedingungen zurück und kam zwei Monate später sicher in Barbados in der Karibik an. Er ernährte sich von Fisch und Plankton und trank Fischsaft und Regenwasser. Damit konnte er beweisen, dass ein Schiffbrüchiger auf See mit den Reichtümern des Ozeans überleben konnte.

Mit seiner 1958 veröffentlichten Erzählung „Naufragé volontaire“ (Freiwilliger Schiffbrüchiger) erlangte er Weltruhm und war in der Folge an verschiedenen Forschungsarbeiten und der Entwicklung von Rettungsinseln beteiligt.



In Frankreich und im Ausland bleibt sein Name eng mit dem Überleben auf See und ganz allgemein mit dem Schutz der Meere und der Meeresökologie verbunden. Alain Bombard hat das Abenteuer und die Zuverlässigkeit als Werte der Marke, die seinen Namen trägt, geprägt.

Die BombardTM-Boote, die sichere und robuste Produkte anbieten, erinnern jeden Tag an dieses Erbe.

Seit über 50 Jahren nimmt BombardTM an Expeditionen rund um den Globus teil: Kap Hoorn, Beringstraße, Patagonien oder auch bei den Dreharbeiten zum Film „Planet Ozean“ unter extremen Bedingungen ... Diese Abenteuer sind für die Entwicklung unserer Boote absolut wichtige Testbereiche. Alle BombardTM-Boote sind für Aktion, Abenteuer und Entdeckungen konzipiert, sollen aber auch professionellen Nutzern die Möglichkeit geben, unter den besten Bedingungen zu arbeiten.

Ein BombardTM-Boot ist in erster Linie ein funktionelles, sicheres, robustes und zuverlässiges Boot für die Seefahrt: Mit dem Meer ist nicht zu spaßen. Diese absolute Sorgfalt bei der Entwicklung und Herstellung unserer Boote hindert uns jedoch nicht daran, auch Ausstattungen anzubieten, die das Leben an Bord erleichtern und die Ausübung aller mit dem Meer verbundenen Aktivitäten ermöglichen: Tauchen, Skifahren, Wakeboarden, Angeln, Unterwasserjagd usw.

bombard.com

## DIE ZWEITE JUGEND EINES BESTSELLERS...

Neue limitierte Serie Bombard Blue Story

Der Sunrider hat sich zu seinem 20. Geburtstag eine kleine Schönheitskur gegönnt! Dieses Jahr kommt der Bestseller von Bombard, den man nicht mehr vorstellen muss, im „Cruising Chic“ Look daher. Seine zweifarbigen, blauen Neoprenschwimmer, die beigefarbene, gesteppte Polsterung mit Kreuznähten, der holzfarbenen EVA-Boden und die „Blue Story“-Details werden garantiert alle Blicke auf ihn lenken ... Diese limitierte Serie gibt es als Sunrider 550 oder Sunrider 650, immer zu wettbewerbsfähigen Preisen in unserem Bombard-Händlernetz.

**ATTENTE PHOTO**



- Blau-weißer Neopren-Schwimmer
- gesteppte Polsterung mit Kreuznaht in Camel
- EVA-Deck mit Blue-Story-Logo
- Polsterungsset (Rückenlehne + Kofferraumkissen)
- Blue-Story-Sticker
- Schwarze Konsolen- und Lenkradverzierung
- Neues Design des rechten Griffs.

# GAMMIES

## DIVERSITY

### EXPLORER

HALBSTEIF P.10

420  
500  
550  
600  
700



### SUNRIDER

HALBSTEIF P.16

500  
550  
650  
700



### COMMANDO

FALTBAR P.30

C3  
C4  
C5



# SOLIDE WIE EIN FELS

EXPLORER



Die Vielseitigkeit des Explorers kennt keine Grenzen: Tauchen, Angeln, Unterwasserjagd, Wasserski ... Schönes Wetter, eine Brise oder stürmische See? Der Explorer ist sicher und gehorcht stets jedem Befehl. Die aus 5 Modellen bestehende Baureihe verfügt über alle Attribute, die zum Erfolg dieser Serie beigetragen haben: ein Rumpf mit tiefer V-Form, ein lebhaftes, für alle Konditionen geeignetes Verhalten und eine individuell gestaltbare Ausstattung.

BOOTSLÄNGEN





**420**

**500**



**550**

**600**

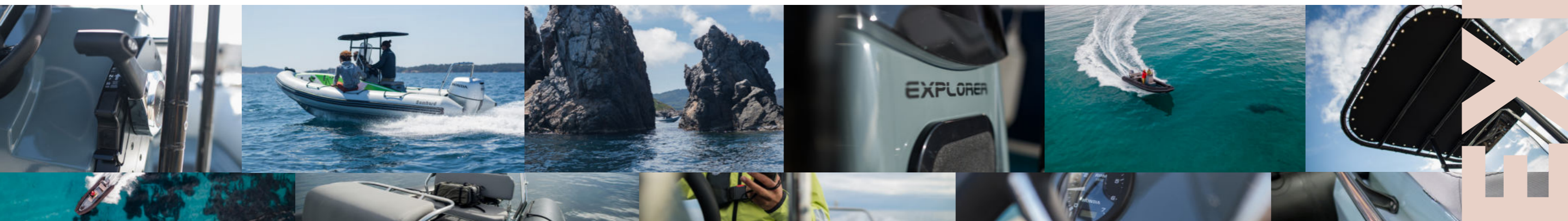
**700**

Bewohnbare äußere Länge (m)	4,20	5,01	5,5	5,98	6,90
Bewohnbare äußere Breite (m)	1,90	2,08	2,18	2,47	2,54
Gewicht (kg)	165	240	280	390	820
Anzahl der Passagiere	7	10	14	13	16
Max. Leistung (PS)	50	70	90	150	250
Tankinhalt (Liter)					200

## STANDARD AUSSTATTUNGEN

- Rutschfestes Deck
- 1 Bugring
- 2 hintere Schleppringe
- 2 Lenzventile mit großem Durchfluss
- 1 Rumpflenzer
- Bugstaufach
- Schlauchkörper auf Schiene (420 und 700)
- Geklebter Schlauchkörper (500->600)
- Easy Push-Ventile
- Halteleine
- Bugbeschlag aus Polyester oder PVC je nach Modell
- 1 Pumpe
- Badeleiter

## KONFIGURIEREN SIE IHR BOOT



# ELEGANT UND FUNKTIONAL

SUNRIDER



Die Sunrider-Reihe bietet das beste Preis-Leistungs-Verhältnis des Marktes und optimiert ein tadelloses Seeverhalten und die Fähigkeit, alle Ihre Passagiere in vollkommener Sicherheit an Bord zu nehmen. Seine Ausstattungen und Einrichtungen entsprechen einer perfekten Ergonomie und sind von hohem Komfort. Die zahlreichen Staumöglichkeiten und seine Modularität zeigen sich in der Anwendung als sehr funktionell.

BOOTSLÄNGEN





500



550



650



700

Bewohnbare äußere Länge (m)	5,00	5,50	6,35	7,00
Bewohnbare äußere Breite (m)	2,10	2,18	2,45	2,54
Gewicht (kg)	310	350	470	820
Anzahl der Passagiere	9	11	13	16
Max. Leistung (PS)	70	90	150	250
Tankinhalt (Liter)	54	77	77	200

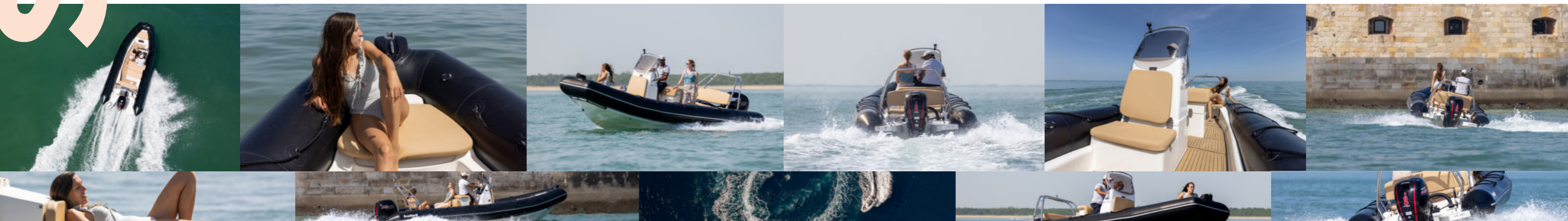
## STANDARDAUSSTATTUNG\*

- Bugstauraum
- Fiberglas-Rumpf mit ausgeprägter V-Form
- Rutschfestes Deck
- Vordersitz
- Steuerkonsole
- Bequeme Heck-Sitzbank
- Schlauchkörper mit Griff
- Bugbeschlag aus Polyester

## WICHTIGSTE OPTIONEN

- Kit Tisch+ Sonnendeck
- Heck-Picknicktisch
- Verlängerung Hecksonnendeck
- Roll-Bar
- Wasserskizugmast
- Bimini
- EVA-Decksbelag
- Rückenlehne mit Kissen
- Rechteckige Sitzfläche Heck
- Turboswing

## KONFIGURIEREN SIE IHR BOOT



# EINE STARKE PERSONLICHKEIT

COMMANDO



Das Commando ist ein Boot, das für Action gemacht ist: Mit seinem festen Kiel und dem Aluminiumboden verfolgt es unter allen Umständen seinen Kurs mit Kraft und Präzision. Ist es überraschend, dass es besonders bei den Entdeckern, Anglern oder Unterwasserjäger beliebt ist?

BOOTSLÄNGEN





C3



C4



C5

Bewohnbare äußere Länge (m)	3,80	4,30	4,70
Bewohnbare äußere Breite (m)	1,75	1,75	1,90
Gewicht (kg)	98	109	128
Anzahl der Passagiere	6	7	9
Max. Leistung (PS)	40	50	60

## STANDARDAUSSTATTUNG\*

- Fester Kiel
- Boden aus Aluminium
- Befestigungspunkte für Heckräder
- 2 Lenzventile
- Easy-Push-Ventile
- 2 Schlepp-D-Ringe
- 2 Hebepunkt-D-Ringe
- 4 Tragegriffe

## WICHTIGSTE OPTIONEN

- Mini-Konsole auf Sitzbank
- Sitzbank auf Schienen
- Rigides Vordeck + Schürze
- Persenning Heckräder
- Sonnendach (C4 + C5)
- Ankerverdeck
- Feste seitliche Badeleiter

## ENTDECKEN SIE UNSERE PRODUKTAUSWAHL





## EIN INTERNATIONALES HÄNDLERNETZ DES VERTRAUENS

Zodiac Nautic ist in über 50 Ländern weltweit vertreten und verfügt über 1600 Händler, die ihre Kompetenzen in Ihren Dienst stellen.

Unser Netzwerk garantiert Ihnen einen effizienten und zuverlässigen Kundendienst:  
Ob Sie ein neues Zubehörteil benötigen oder ein verlorenes Teil ersetzen müssen, Sie werden garantiert einen Zodiac Nautic-Händler finden, der sein Fachwissen in den Dienst Ihrer Freizeitaktivitäten stellt. Unsere Händler warten oft über 20 Jahre lang das gleiche Boot!

Zögern Sie nicht, sie zu konsultieren: Sie werden Sie beim Kauf Ihres Bootes gerne beraten und später die Wartung übernehmen. Wir zählen auf sie, sie verdienen Ihr Vertrauen.

Hier finden Sie die Liste mit allen unseren Händlern:

**BOMBARD.COM**

\*Siehe Anwendungsbedingungen bei Ihrem Händler.



# JOIN THE CLUB

## UNSERE BESTEN BOTSCHAFTER SIND SIE!

Wenn Sie sich ein Bombard-Boot kaufen, werden Sie Teil einer Gemeinschaft.

Eine Gemeinschaft von Enthusiasten, von Pionieren. Eine Gemeinschaft von Eignern, die wissen, dass die Qualität eines Bootes bereits bei seiner Konzeption beginnt.

Dass Widerstandsfähigkeit, Zuverlässigkeit und Robustheit mit Sicherheit und Entspannung einhergehen.

Eine Gemeinschaft, die ihre guten Tipps, Ratschläge und Erfahrungen mit anderen teilt.

Eine Gemeinschaft, die sich auf der ganzen Welt bei einzigartigen Veranstaltungen trifft und die weiß, dass ein Zodiac viel mehr ist als nur ein Boot.

**Worauf warten Sie also noch, um sich uns anzuschließen?**



**ERSTELLEN SIE IHR KONTO AUF BOMBARD.COM**



# TECHNISCHE MERKMALE

	EXPLORER				
	420	500	550	600	700
ABMESSUNGEN					
Äußere Länge (m - ft)	4,2 - 13'9"	5,01 - 16'4"	5,5 - 18'1"	5,98 - 19'8"	6,9 - 22'14"
Bewohnbare Länge (m - ft)	2,9 - 9'6"	3,6 - 11'10"	4,1 - 13'5"	4,47 - 14'8"	5,71 - 18'9"
Äußere Breite (m - ft)	1,9 - 6'3"	2,08 - 6'10"	2,18 - 7'2"	2,47 - 8'1"	2,54 - 8'4"
Bewohnbare Breite (m - ft)	0,95 - 3'1"	1,08 - 3'7"	1,18 - 3'10"	1,37 - 4'6"	1,39 - 4'7"
Schwimmerdurchmesser (m - ft)	0,455 - 1'6"	0,5 - 1'8"	0,5 - 1'8"	0,55 - 1'10"	0,575 - 1'11"
Kielwinkel	19°	22°	27°	20°	24°
FASSUNGSVERMÖGEN					
Designkategorie	C	C	C	C	C
Anzahl der Passagiere (ISO)	7	10	14	13	16
Zulässige Höchstlast (kg-lb)	780 - 1720	1085 - 2392	1230 - 2712	1580 - 3483	1960 - 4321
Gesamtgewicht (kg-lb)	165 - 364	240 - 528	280 - 617	390 - 860	820 - 1808
Anzahl der wasserdichten Abteile	3	5	5	5	5
MOTORISIERUNG					
Welle	L	L	L	XL	XL
Max. zulässige Leistung (in PS)	50	70	90	150	250
Max. zulässige Leistung (in kW)	-	53	68	112	147,2
Max. zulässiges Motorgewicht (kg-lb)	115 - 253,5	170 - 375	200 - 441	231 - 509	301 - 663,5

	SUNRIDER			
	500	550	650	700
ABMESSUNGEN				
Äußere Länge (m - ft)	5 - 16'5"	5,5 - 18'1"	6,35 - 20'10"	6,9 - 22'14"
Bewohnbare Länge (m - ft)	3,77 - 12'4"	4,2 - 13'9"	4,8 - 15'9"	5,71 - 18'9"
Äußere Breite (m - ft)	2,1 - 6'1"	2,18 - 7'2"	2,45 - 8'0"	2,54 - 8'4"
Bewohnbare Breite (m - ft)	1,1 - 3'7"	1,22 - 4'0"	1,35 - 4'5"	1,39 - 4'7"
Schwimmerdurchmesser (m - ft)	0,5 - 1'8"	0,5 - 1'8"	0,55 - 1'10"	0,575 - 1'11"
Kielwinkel	22°	26°	21°	24°
FASSUNGSVERMÖGEN				
Designkategorie	C	C	C	C
Anzahl der Passagiere (ISO)	9	11	13	16
Zulässige Höchstlast (kg-lb)	1060 - 2337	1060 - 2337	1060 - 2337	1060 - 2337
Gesamtgewicht (kg-lb)	310 - 682	350	470	820
Anzahl der wasserdichten Abteile	5	5	5	5
MOTORISIERUNG				
Welle	L	L	L	XL
Max. zulässige Leistung (in PS)	70	90	150	250
Max. zulässige Leistung (in kW)	53	68	115	184
Max. zulässiges Motorgewicht (kg-lb)	170 - 375	175 - 385	226 - 498	291 - 641

	COMMANDO		
	C3	C4	C5
ABMESSUNGEN			
Äußere Länge (m - ft)	3,8 - 12'6"	4,3 - 14'1"	4,7 - 15'5"
Bewohnbare Länge (m - ft)	2,5 - 8'2"	3 - 9'10"	3,2 - 10'6"
Äußere Breite (m - ft)	1,75 - 5'9"	1,75 - 5'9"	1,9 - 6'3"
Bewohnbare Breite (m - ft)	0,84 - 2'9"	0,84 - 2'9"	0,9 - 2'1"
Schwimmerdurchmesser (m - ft)	0,455 - 1'6"	0,455 - 1'6"	0,5 - 1'8"
Kielwinkel	-	-	-
FASSUNGSVERMÖGEN			
Designkategorie	C	C	V
Anzahl der Passagiere (ISO)	6	7	9
Zulässige Höchstlast (kg-lb)	750 - 1654	870 - 1918	1150 - 2535
Gesamtgewicht (kg-lb)	98	109	128
Anzahl der wasserdichten Abteile	3	3	4
MOTORISIERUNG			
Welle	S	S	L
Max. zulässige Leistung (in PS)	40	50	60
Max. zulässige Leistung (in kW)	30	38	45
Max. zulässiges Motorgewicht (kg-lb)	98 - 216	109 - 216	128 - 282



@Bombard1972



**Bombard**

[bombard.com](http://bombard.com)